



# Webinar: Parto nella scrofa ed il suo controllo

Dott. Mazzoni Claudio

Medico Veterinario

PhD in "Scienze alimentari e Medico-Veterinarie"

Università di Parma

Libero Professionista Suivet e Suivet Training Reggio Emilia

# AGENDA

- 1. COME GIRA UN ALLEVAMENTO SUINO**
- 2. BASI DELLA FISILOGIA DEL PARTO DELLA SCROFA**
- 3. ASSISTERE PROFESSIONALMENTE LA SCROFA ED I SUINETTI**

Sito 1

1. COME GIRA UN ALLEVAMENTO SUINO

La produzione

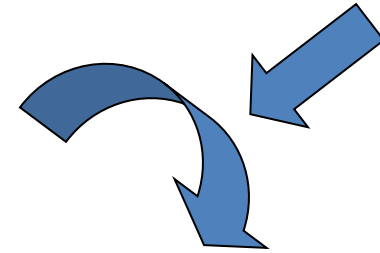
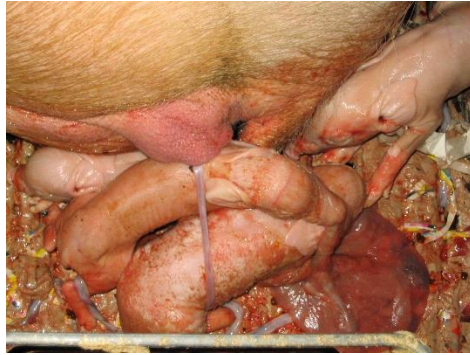
Sito 2

Sito 3

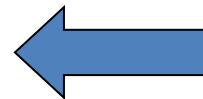




# Come "gira" 1. COME GIRA UN A



Sito 1





# AGENDA

**1. COME GIRA UN ALLEVAMENTO SUINO**

**2. BASI DELLA FISIOLOGIA DEL PARTO DELLA SCROFA**

## 2. BASI DELLA FISIOLOGIA DEL PARTO DELLA SCROFA

a. FASE PREPARATORIA AL PARTO

b. FASE DI ESPULSIONE DEI FETI

c. FASE DI ESPULSIONE DELLE MEMBRANE FETALI



## 2. BASI DELLA FISILOGIA DEL PARTO DELLA SCROFA

### a-FASE PREPARATORIA AL PARTO

- Sviluppo ghiandola mammaria (10-14 gg prima)
- Tumefazione vulva
- Ingrossamento vena mammaria





## 2. BASI DELLA FISILOGIA DEL PARTO DELLA SCROFA

### a-FASE PREPARATORIA AL PARTO (alcune ore prima)

- Preparazione del nido (9 ore prima delle doglie, ma anche dopo)
- Eiezione spontanea del colostro (8-24 ore prima del parto)



## 2. BASI DELLA FISIOLOGIA DEL PARTO DELLA SCROFA

### a-FASE PREPARATORIA AL PARTO



za presenza di

contrazioni di

3 ore prima)

## 2. BASI DELLA FISILOGIA DEL PARTO DELLA SCROFA

### b-FASE DELL'ESPULSIONE DEI FETI





## b-FASE DI ESPULSIONE DEI FETI

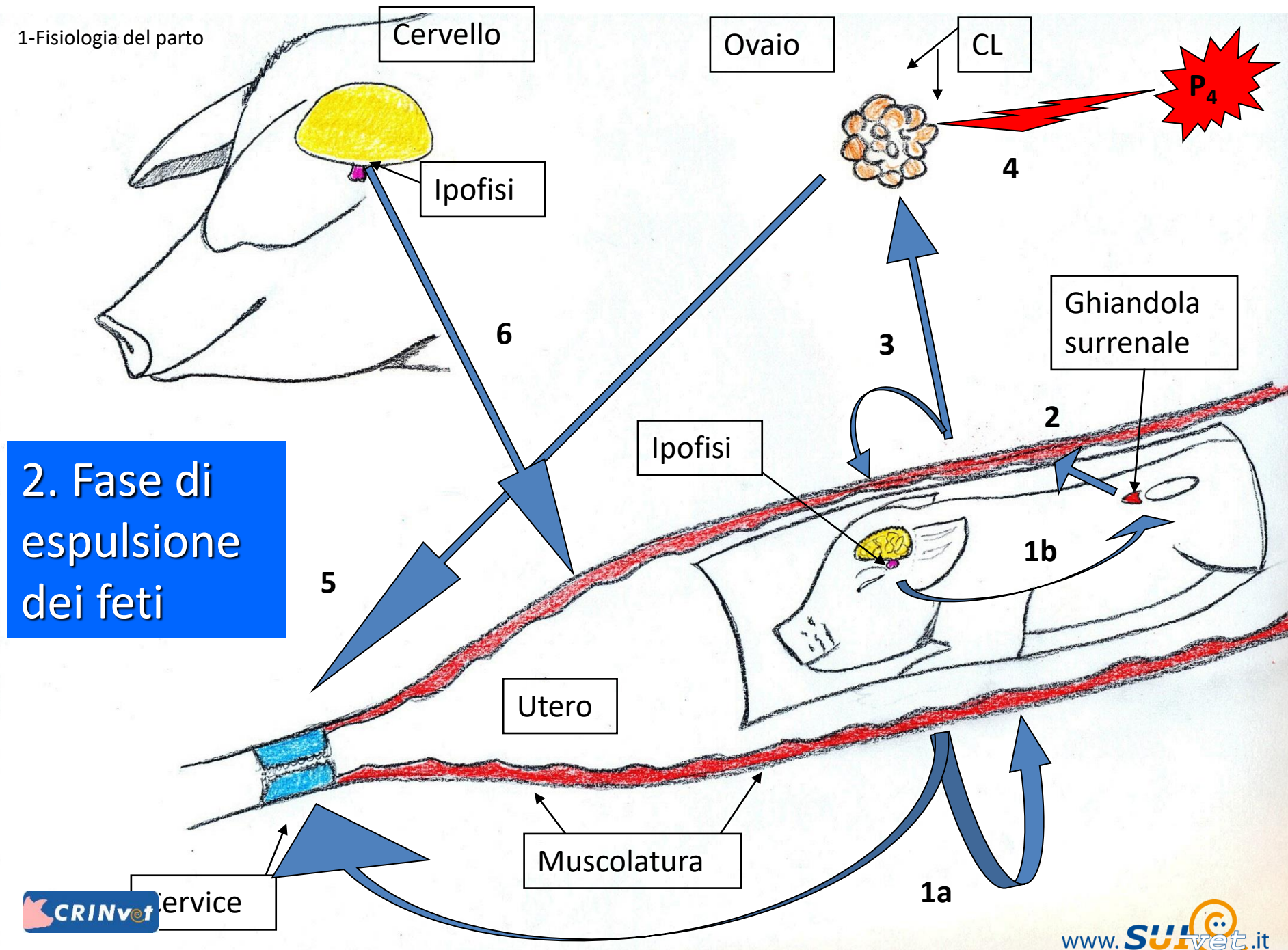


Presentazione  
podalica (20%)

Roychoudhury et al. 1995



Presentazione  
cefalica (80%)



2. Fase di espulsione dei feti



## 2. BASI DELLA FISIOLOGIA DEL PARTO DELLA SCROFA

### c-FASE DELL'ESPULSIONE DELLE MEMBRANE FETALI

Da 1 a 4 ore dalla fine del parto





## 2. BASI DELLA FISIOLOGIA DEL PARTO DELLA SCROFA

### TEMPI E RITMI DEL PARTO

*1°-3° suinetto*: ogni 30-40 min

*4°-10° suinetto*: 12-15 min

*Oltre 11° suinetto*: 10 min



*..Ma se questo ritmo non viene rispettato?*

## 2. BASI DELLA FISIOLOGIA DEL PARTO DELLA SCROFA

Il mancato rispetto di questo ritmo è spesso indice di un “problema”

Un “problema” richiede una soluzione

“Assistenza/Controllo”

Prima fisica poi farmacologica

# AGENDA

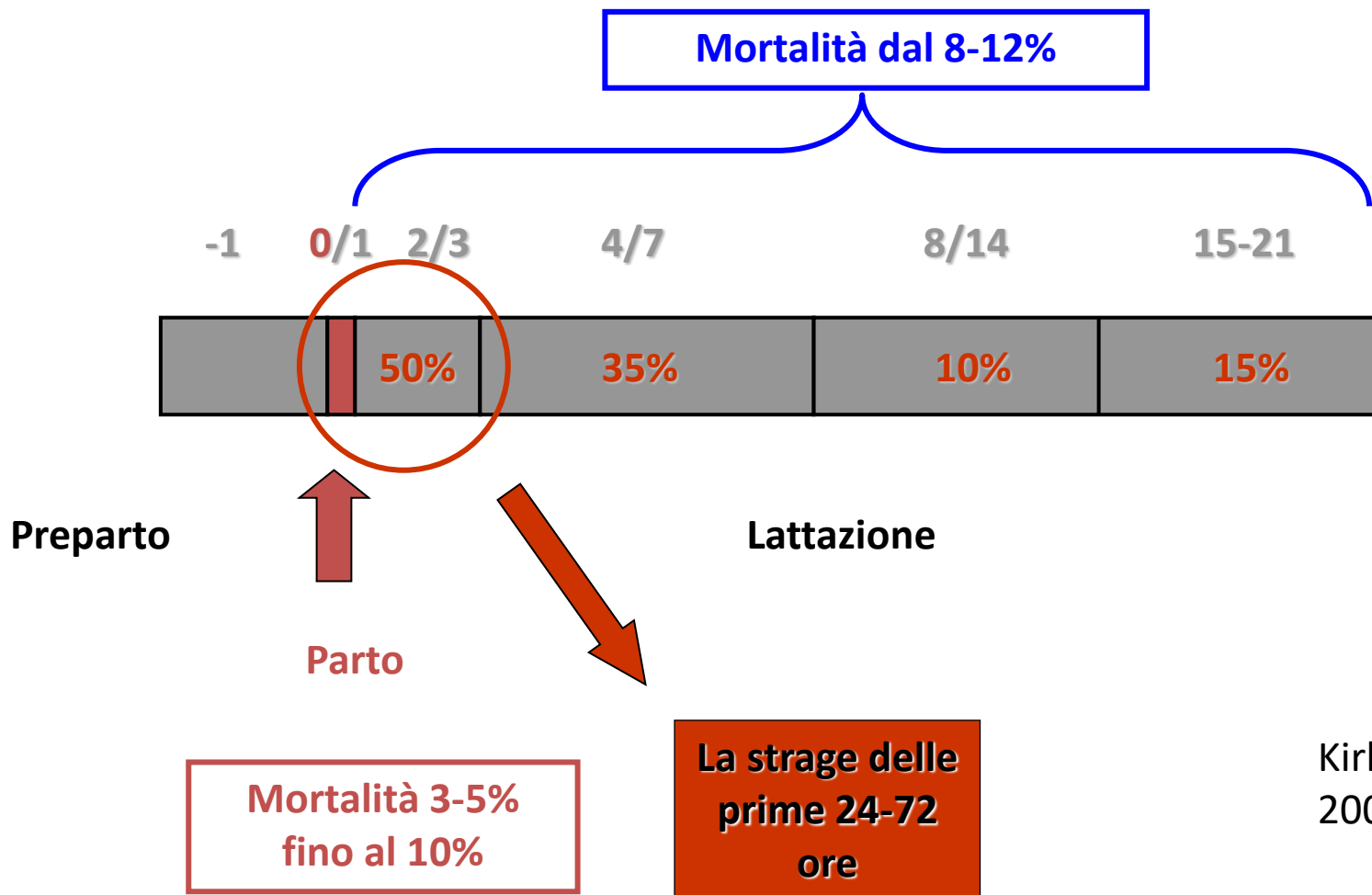
**1. COME GIRA UN ALLEVAMENTO SUINO**

**2. BASI DELLA FISIOLOGIA DEL PARTO DELLA SCROFA**

**3. ASSISTERE PROFESSIONALMENTE LA SCROFA ED I SUINETTI**

### 3. ASSISTERE PROFESSIONALMENTE LA SCROFA ED I SUINETTI

## Fasi critiche della mortalità in sala parto



Kirkwood et al.  
2000 modificato



### 3. ASSISTERE PROFESSIONALMENTE LA SCROFA ED I SUINETTI

## PERDITE IN SALA PARTO

CAUSE DI MORTE	INCIDENZA DI MORTALITA' (%)
DENUTRIZIONE	40-50
SCHIACCIAMENTO	20-30
NATI IPOVITALI	5-20
TARE GENETICHE	0-10
MALATTIE	0-15
ALTRE	5-15

Kirkwood et al. 2000

### 3. ASSISTERE PROFESSIONALMENTE LA SCROFA ED I SUINETTI

ATTIVITA' DI ASSISTENZA  PIANO DELLA "TRIPLA C":

- CONTROLLO
- CALORE
- COLOSTRO

- CONTROLLO:**
1. Soccorso ai suinetti in difficoltà
  2. Supporto alla scrofa in travaglio
  3. Pianificazione dei baliaggi

### 3. ASSISTERE PROFESSIONALMENTE LA SCROFA ED I SUINETTI

#### CONTROLLO

➔ *SOCCORSO AI SUINETTI IN DIFFICOLTA':*

➔ *RIDURRE I NATI MORTI (3-5%)*





### 3. ASSISTERE PROFESSIONALMENTE LA SCROFA ED I SUINETTI

#### CONTROLLO

Cosa sono i nati morti?...

- Tipo I: morti nel preparto (macerati)
- Tipo II: morti durante il parto

5%

Causa principale:  
lunghezza del parto

Normale 156-262 min



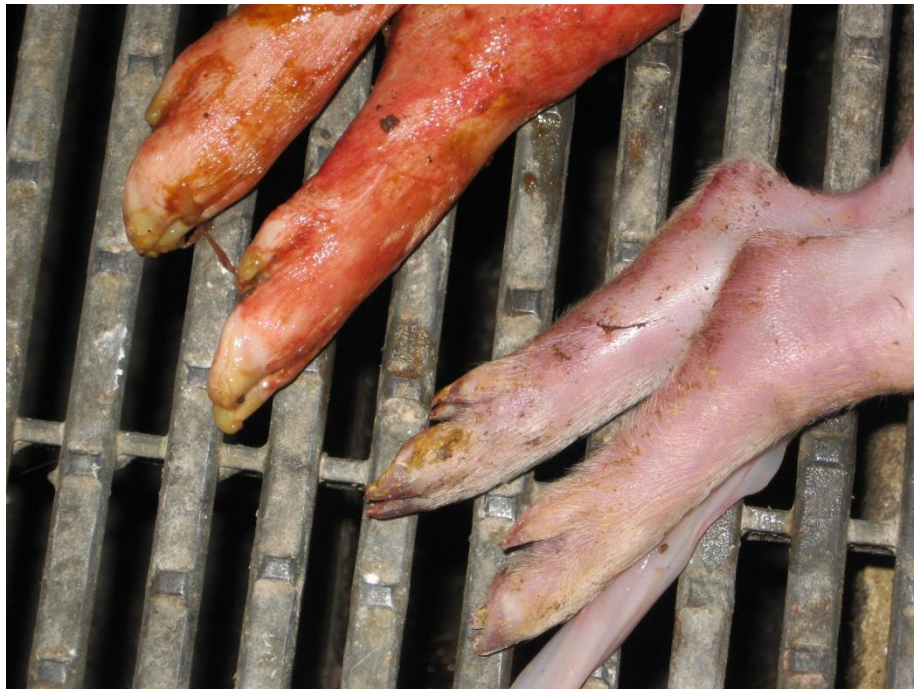
Alto rischio  
oltre i 300 min

Oliviero 2010



### 3. ASSISTERE PROFESSIONALMENTE LA SCROFA ED I SUINETTI

## RICONOSCERE I NATIMORTI





### 3. ASSISTERE PROFESSIONALMENTE LA SCROFA ED I SUINETTI

#### CONTROLLO





### 3. ASSISTERE PROFESSIONALMENTE LA SCROFA ED I SUINETTI

#### CONTROLLO

➔ *SOCCORSO AI SUINETTI IN DIFFICOLTA':*

*Emorragie del cordone ombelicale*

- Legatura del cordone
- Infusioni endoperitoneali



### 3. ASSISTERE PROFESSIONALMENTE LA SCROFA ED I SUINETTI

#### CONTROLLO

➔ SOCCORSO AI SUINETTI IN DIFFICOLTA':

*Suinetti disorientati*

- Nido caldo





### 3. ASSISTERE PROFESSIONALMENTE LA SCROFA ED I SUINETTI

#### CONTROLLO

➔ SOCCORSO AI SUINETTI IN DIFFICOLTÀ

*Splay leg*



### 3. ASSISTERE PROFESSIONALMENTE LA SCROFA ED I SUINETTI

#### CONTROLLO

→ SOCCO

Cause di mortalità

Trauma

Scarsa vitalità

Artriti, anemia

Diarrea

Anomalie genetiche

Non note

Totale



(Holyoake et al., 1995)



### 3. ASSISTERE PROFESSIONALMENTE LA SCROFA ED I SUINETTI

#### Concetto di serendipità



Cristoforo Armeno (1548)



Oltre a essere indicata come sensazione, la serendipità è un tipico elemento della ricerca scientifica, quando spesso scoperte importanti avvengono mentre si stava ricercando altro, ma è anche frutto dell'acutezza di spirito e della capacità di osservazione del ricercatore.



### 3. ASSISTERE PROFESSIONALMENTE LA SCROFA ED I SUINETTI

## Come ci viene in aiuto la serendipità durante l'assistenza?

Ci troviamo in sala parto ad evitare questo.....



.....e scopriamo che possiamo evitare quest'altro.....



### 3. ASSISTERE PROFESSIONALMENTE LA SCROFA ED I SUINETTI

L'assistenza ai parti è **necessaria** per migliorare le prestazioni della scrofa, durante il parto, e dei suinetti, nelle prime 24 ore di vita **grazie alla serendipità dell'assistenza....**



### 3. ASSISTERE PROFESSIONALMENTE LA SCROFA ED I SUINETTI

#### CONTROLLO

➔ SOCCORSO AI SUINETTI IN DIFFICOLTA':

*Scrofa agitata o  
aggressiva*





PAUSA

### 3. ASSISTERE PROFESSIONALMENTE LA SCROFA ED I SUINETTI

#### CONTROLLO

➔ *SUPPORTO ALLA SCROFA IN TRAVAGLIO:*

*Acqua o cibo*





### 3. ASSISTERE PROFESSIONALMENTE LA SCROFA ED I SUINETTI

#### CONTROLLO

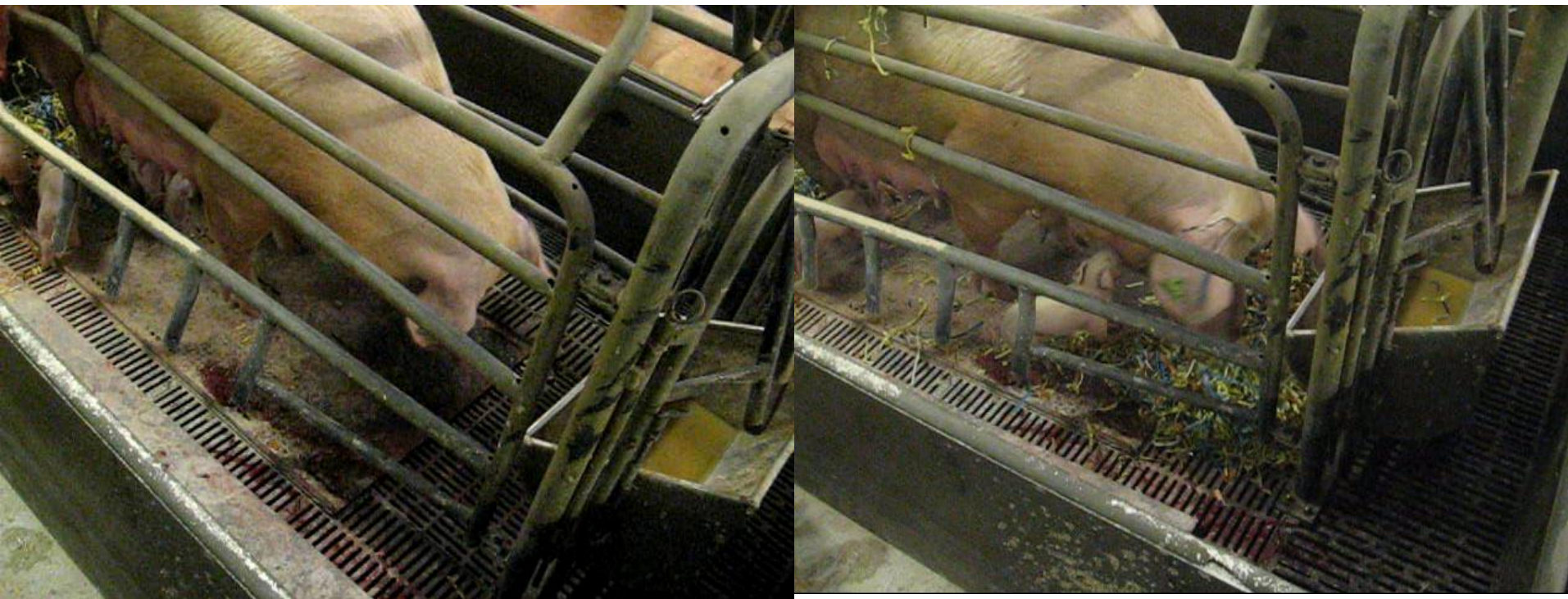
➔ *SUPPORTO ALLA SCROFA IN TRAVAGLIO:*



### 3. ASSISTERE PROFESSIONALMENTE LA SCROFA ED I SUINETTI

#### CONTROLLO

➔ *SUPPORTO ALLA SCROFA IN TRAVAGLIO:*





### 3. ASSISTERE PROFESSIONALMENTE LA SCROFA ED I SUINETTI

#### CONTROLLO

➔ *SUPPORTO ALLA SCROFA IN TRAVAGLIO:*  
*emorragie vulvari*



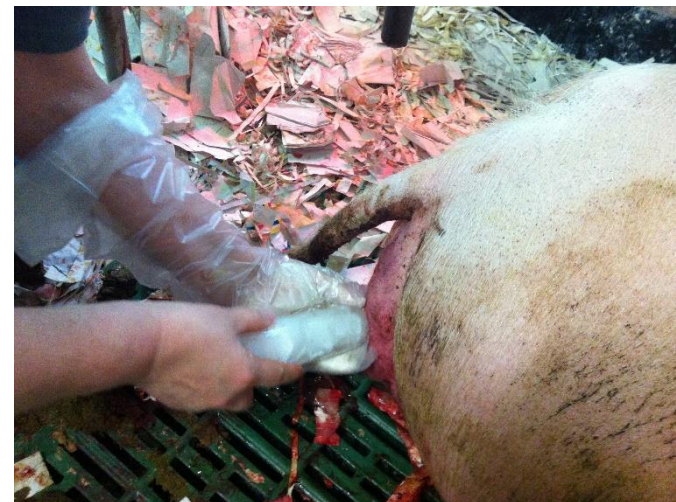


### 3. ASSISTERE PROFESSIONALMENTE LA SCROFA ED I SUINETTI

#### CONTROLLO

➔ *SUPPORTO ALLA SCROFA IN TRAVAGLIO:*

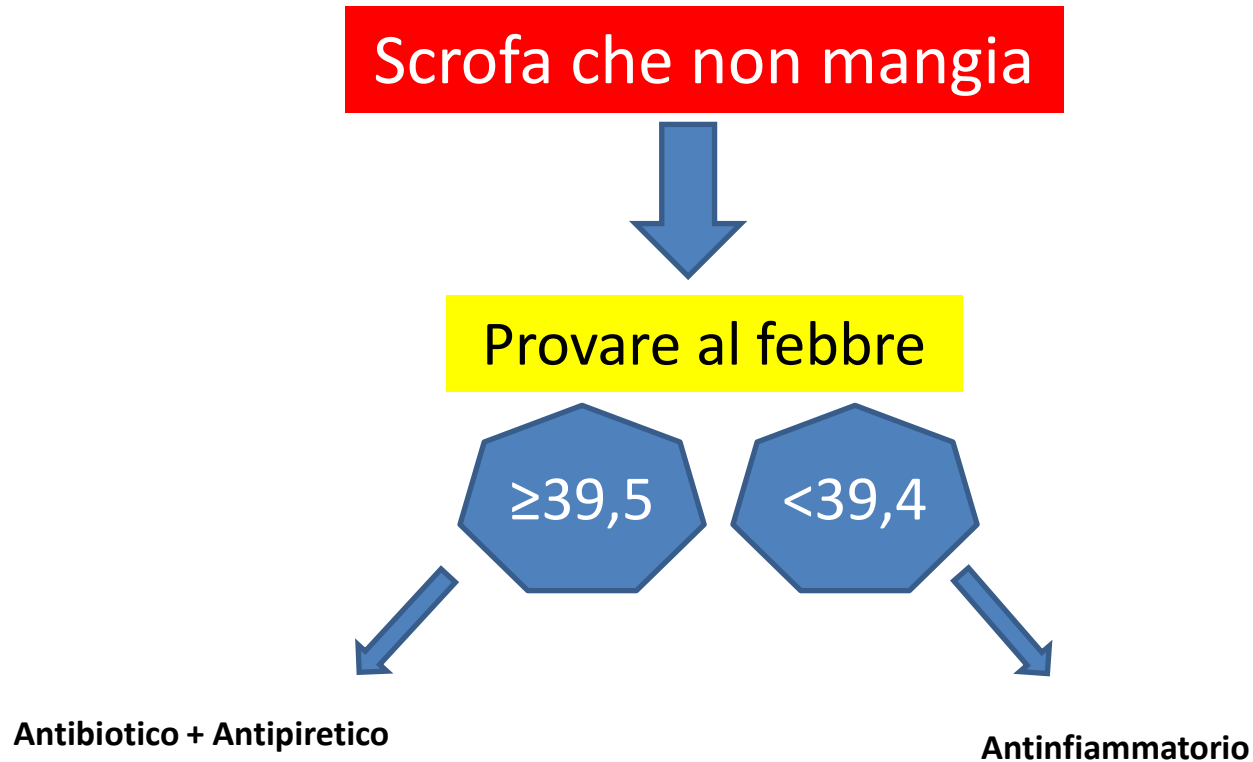
*Interventi farmacologici :* • ANTIEMORRAGICI (vit K)



### 3. ASSISTERE PROFESSIONALMENTE LA SCROFA ED I SUINETTI

#### CONTROLLO

➔ *SUPPORTO ALLA SCROFA IN TRAVAGLIO:*





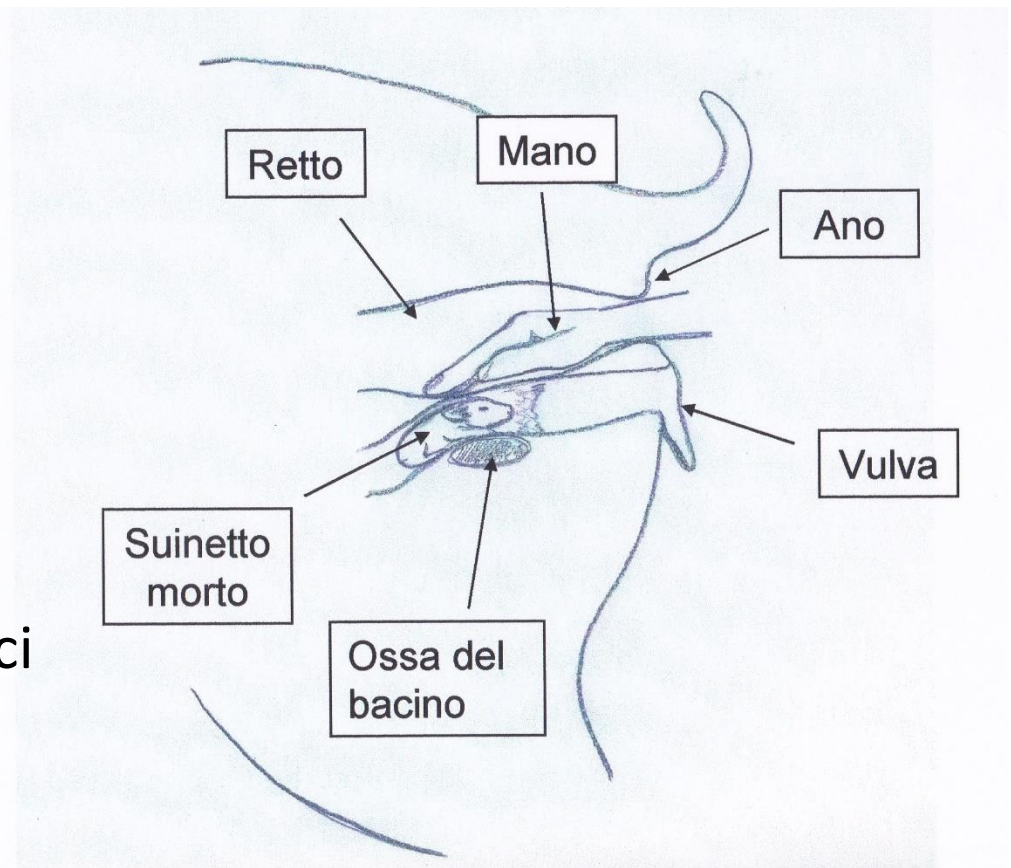
### 3. ASSISTERE PROFESSIONALMENTE LA SCROFA ED I SUINETTI

#### CONTROLLO

#### 1-3 giorni dopo il parto

- Scrofa inappetente
- Con o senza febbre
- Scolo vulvare torbido maleodorante
- Guanto + gel
- Gentile rimozione delle feci dal retto
- Palpazione

#### Esplorazione rettale



### 3. ASSISTERE PROFESSIONALMENTE LA SCROFA ED I SUINETTI

#### CONTROLLO

*SUPPORTO ALLA SCROFA IN TRAVAGLIO:*

*Interventi farmacologici :*

- INGORGIO O EDEMA MAMMARIO (antiedemigeno)



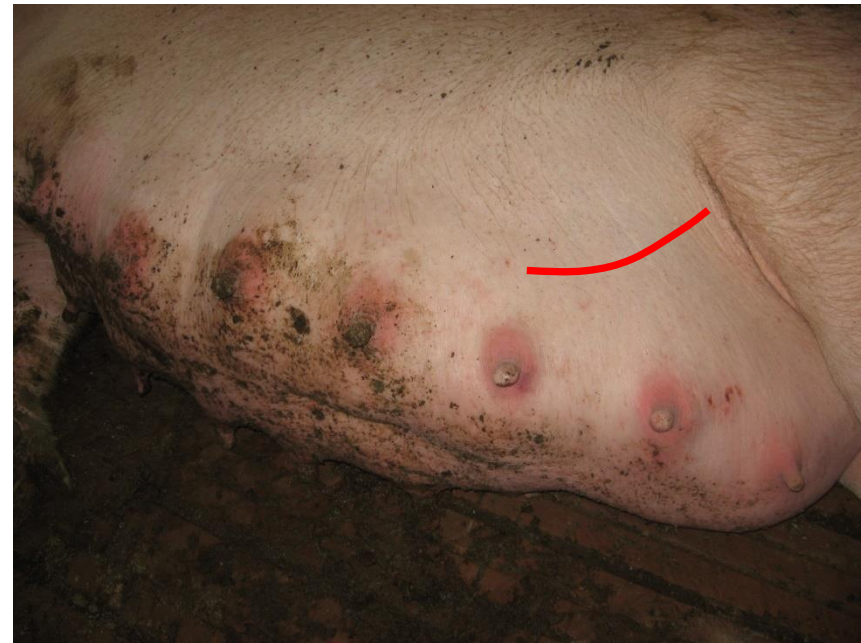
### 3. ASSISTERE PROFESSIONALMENTE LA SCROFA ED I SUINETTI

#### CONTROLLO

*SUPPORTO ALLA SCROFA IN TRAVAGLIO:*

*Taglio cesareo:*

- Copertura antibiotica
- Scelta della sede dell'intervento
- Preanestesia ed anestesia
- Incisione
- Manipolazione dell'utero e rimozione dei suinetti
- Sutura





### 3. ASSISTERE PROFESSIONALMENTE LA SCROFA ED I SUINETTI

**CONTROLLO**      *SUPPORTO ALLA SCROFA IN TRAVAGLIO:*

*Riduzione del prolasso:*





### 3. ASSISTERE PROFESSIONALMENTE LA SCROFA ED I SUINETTI

#### CONTROLLO

*SUPPORTO ALLA SCROFA IN TRAVAGLIO:*

*Riduzione del prolasso:*

- Contenere il problema
- Favorire il parto
- Salvare i suinetti
- Salvare la scrofa



### 3. ASSISTERE PROFESSIONALMENTE LA SCROFA ED I SUINETTI

#### CONTROLLO

*SUPPORTO ALLA SCROFA IN TRAVAGLIO:*

*Colpo di calore:*

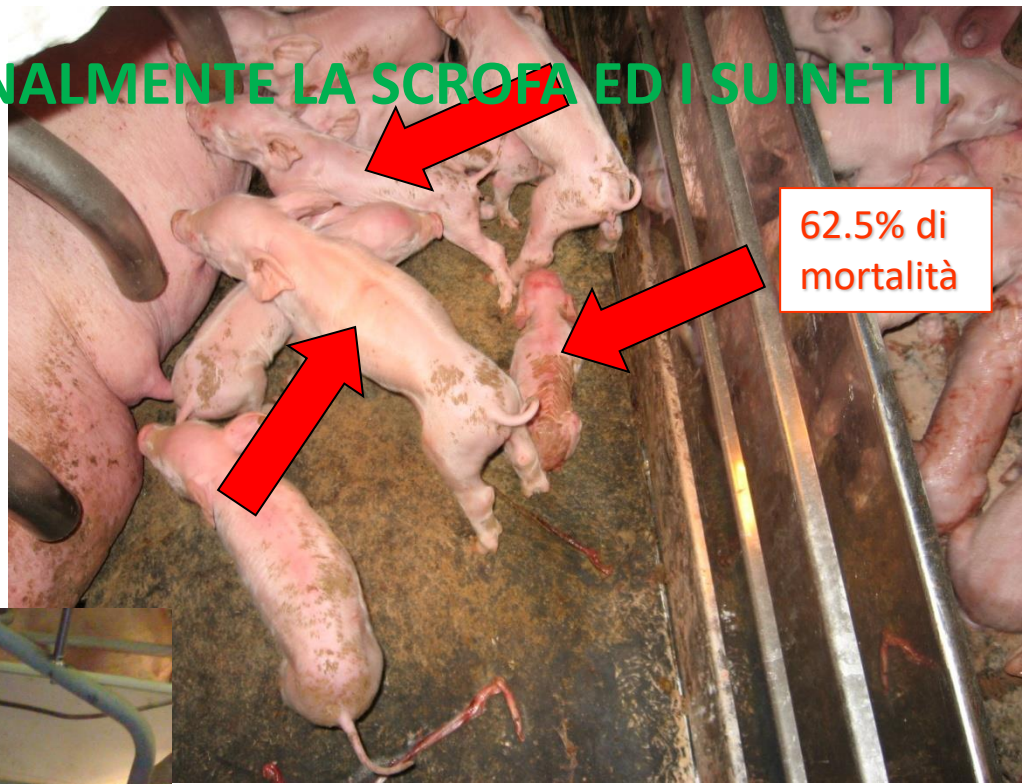
- Estivo
- Due fasi:
  - I: agitazione ed affanno
  - II: tremori e spasmi
- Tempestività nell'intervento



### 3. ASSISTERE PROFESSIONALMENTE LA SCROFA ED I SUINETTI

#### CONTROLLO

➔ PIANIFICAZIONE DEI  
BALIAGGI



Marcatti 1986

La prima cosa da fare  
a fine giornata:

Scelta della balia dei  
sottopeso





### 3. ASSISTERE PROFESSIONALMENTE LA SCROFA ED I SUINETTI

## REQUISITI DEL CONTROLLO DEI PARTI

- Personale preparato e specializzato assegnato a questa sola attività
- Metodo di lavoro
- Strumenti



### 3. ASSISTERE PROFESSIONALMENTE LA SCROFA ED I SUINETTI

## REQUISITI DEL CONTROLLO DEI PARTI

- Organizzazione del lavoro (metodo)
  1. Si dividono le sale parto fra i tecnici
  2. Si compilano e posizionano le schede
  3. L'assistenza deve essere sempre condotto nella stessa direzione
  4. Rispetto del "ritmo"







### 3. ASSISTERE PROFESSIONALMENTE LA SCROFA ED I SUINETTI

#### CONTROLLO

➡ *SUPPORTO ALLA SCROFA IN TRAVAGLIO:*

#### MODI PER UNA CORRETTA ESPLORAZIONE

- Servirsi di guanti monouso e gel appropriato
- Inserire il guanto nel braccio corretto
- Non toccare altre cose
- Movimenti di ambientamento della mano
- Introduzione graduale e senza movimenti bruschi
- L'eventuale estrazione del suinetto deve essere "gentile"

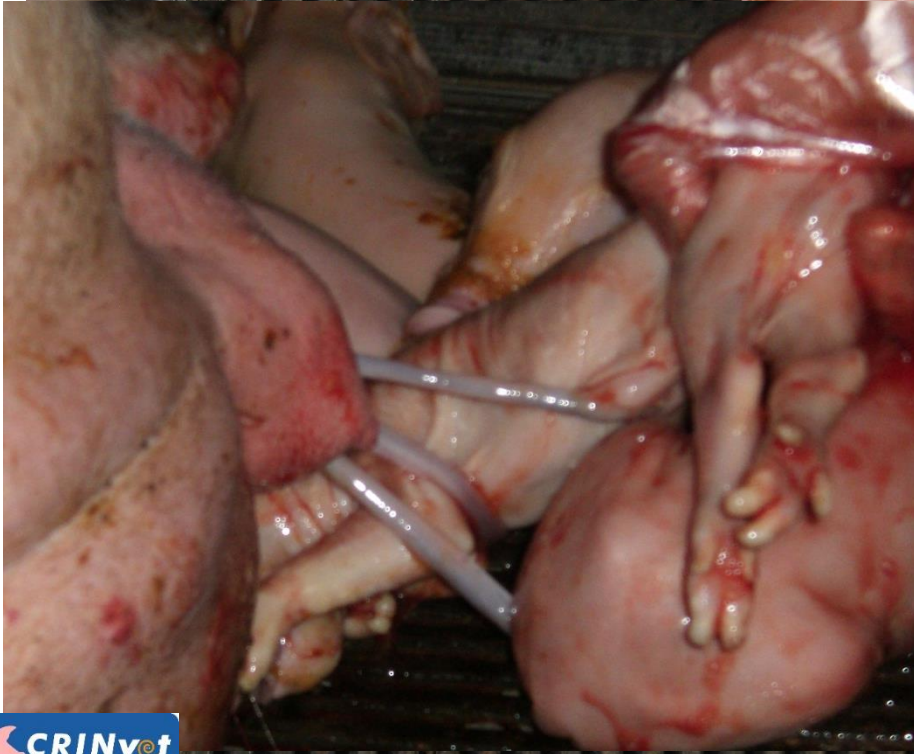


# Quando è necessaria



Ingorgo







# Quando è necessaria



Sofferenza  
fetale





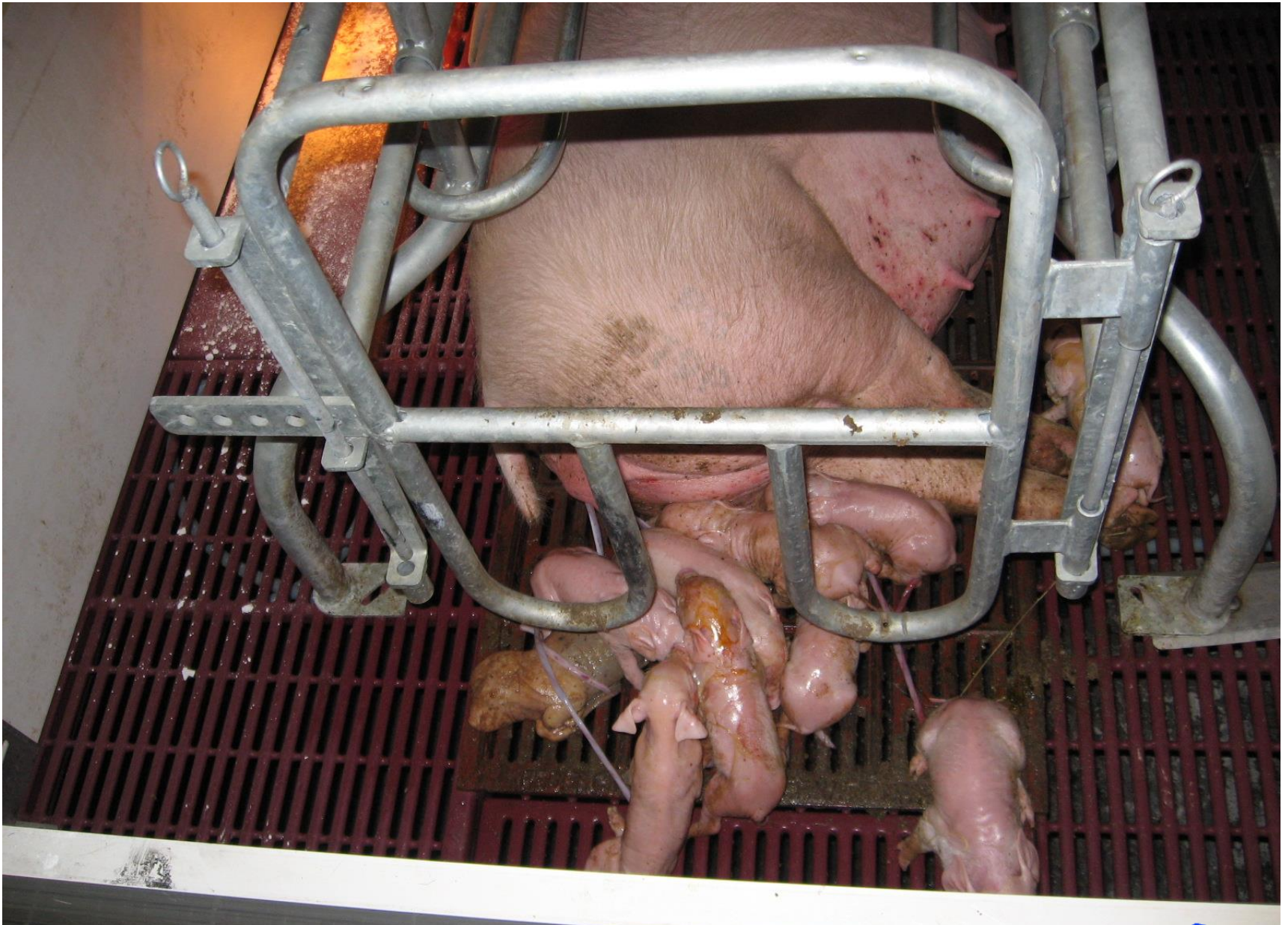


# Quando è necessaria



Rallentamento

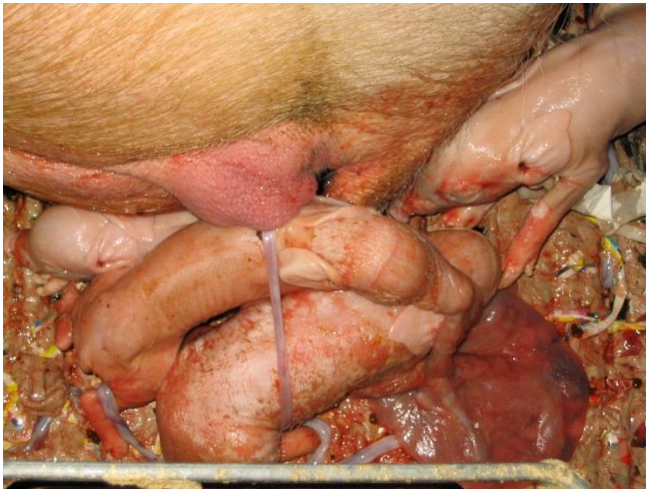
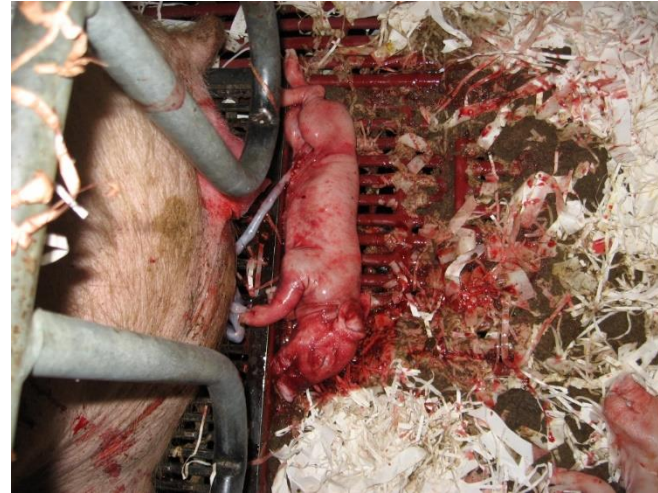






# Verifica in itinere: cosa facciamo?

## Esercizio 1

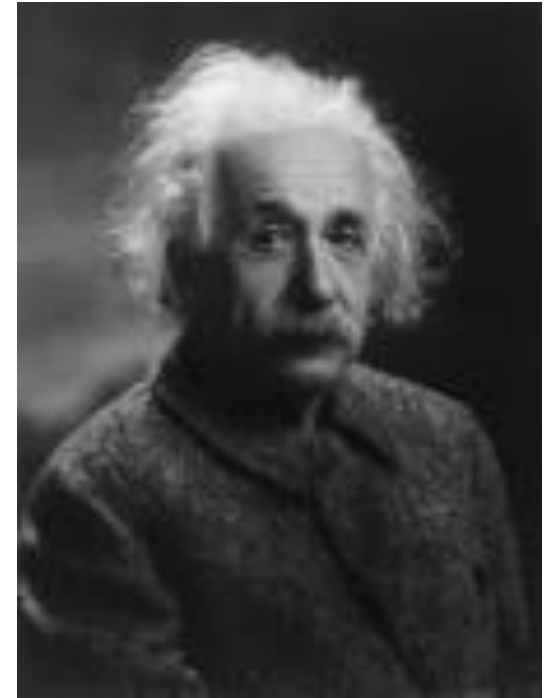


# TAKE HOME MESSAGE:

Il troppo esperto non aggiornato, tenderà a perseverare nell'errore e a dire che "tanto diversamente da così non si può fare"

*PERSONALE FORMATO.....*

*....PUO' FARE LA DIFFERENZA!*



*Tutti sono convinti che una cosa  
sia impossibile,  
finché arriva uno sprovveduto  
che non lo sa e la realizza...  
Albert Einstein*



## Grazie per l'attenzione

« Serendipity is looking in a  
haystack for a needle and  
discovering a farmer's daughter »

J. Comroe Jr. (1976)

